

Universal-Klebeplatte für Plissees (selbstklebend, transparent)

Befestigung von Spannschuhen* auf Glasleisten ohne Bohren! Spannschuhe werden auf die Klebeplatten geschraubt.

(Maximale Plisseegröße 1,4 m²)

universal glue plate for pleated blinds (self adhesive, transparent)

Assembling at window frames without drilling !

(max. size of the pleated blind 1,4 m²)



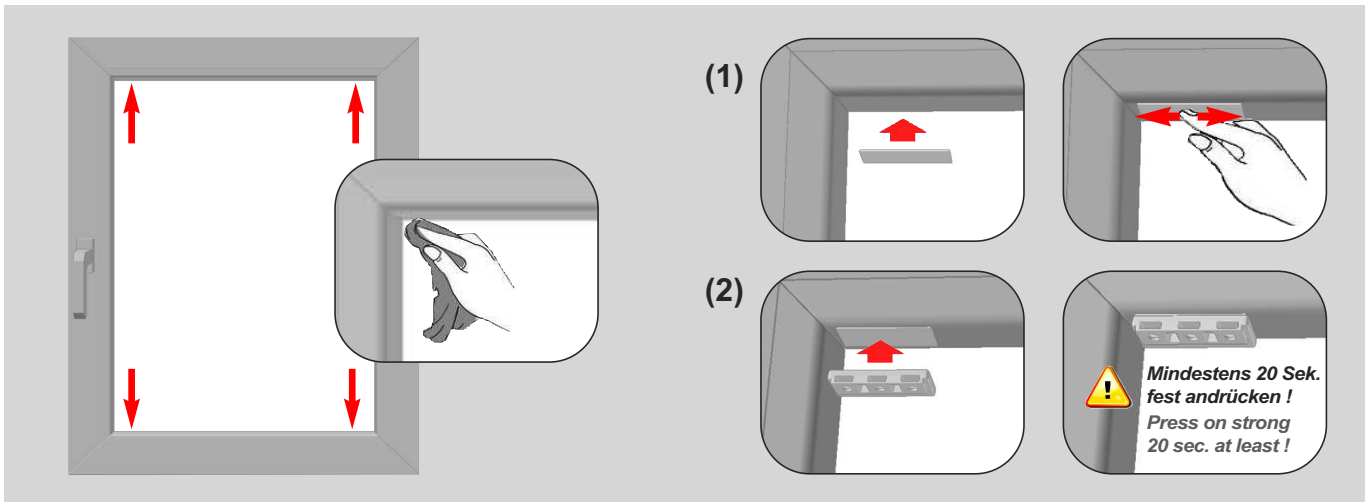
Anleitung & wichtige Informationen – vor Gebrauch unbedingt lesen ! Important information – please read before use !

Klebehalter halten auf Kunststoffsterrahmen mit einer Glasleistentiefe von mindestens 13 mm (gewölbte, unebene, sowie raue Flächen verringern die Klebekraft). Bei der Verarbeitung der Klebehalter achten Sie bitte auf saubere und trockene Oberflächen welche frei von z.B. Fett-

Glue-plates for pleated blinds are useable for plastic window frames with a window bar of 13 mm depth at least (curved, uneven or rough surfaces are reducing the adhesive force). When using the glue plate please make sure that the surfaces are dry and clean. They have to be free

Öl- oder Silikonfilmen, sowie Schmutzpartikeln sein müssen ! (Eine Reinigung mit Lösungsmitteln sollte bei normal verschmutzten Flächen vermieden werden. Mit Lösungsmitteln gereinigte Flächen müssen mindestens 2 Stunden nach der Reinigung ablüften !)

from f.e. grease, oil or silicone films, as well as dirt particles ! (A cleaning with solvents should be avoided by normal soiling. After using solvents the purified surfaces have to dry for at least 2 hours!)

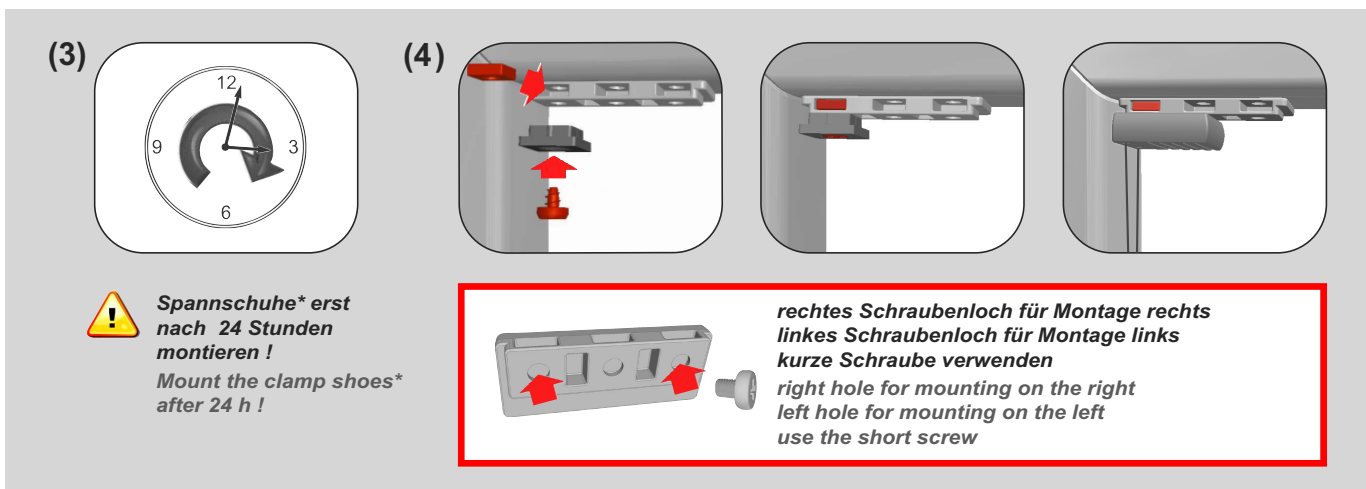


(1) Beiliegende Klebefolie von der Trägerfolie abziehen und an entsprechender Position auf der Glasleiste anbringen (dabei die Klebefläche möglichst wenig berühren, um die Klebekraft nicht zu verringern). Fest andrücken, mehrmals drüberreiben, nicht auf die Dichtung kleben !

(1) The enclosed adhesive film has to be take off from the carrier film. Put it on the marked position on the window bar (if possible avoid the touch of the sticky side, not to reduce the adhesive force). Press strongly and rub over it several times; please do not glue it on the window seal !

(2) Schutzfolie der Klebefolie entfernen und die Plissee-Klebeplatte mit hoher Kraft auf der Klebefolie mindestens 20 Sekunden lang andrücken (**Öffnung für die Schraubenmutter nach vorne**). Ideale Temperatur bei 20°C, Wärme beschleunigt den Klebeprozess.

(2) Remove the protective film from the adhesive film and press the glue-plate for pleated blinds with high force on the adhesive film at least 20 seconds (**hole for the crew-nut must be in the front**). Ideal temperature at 20°C, heat accelerates the adhesive process.



(3) 24 Stunden Trockenzeit einhalten, erst danach die Spannschuhe* montieren.

(3) Observe the 24 hours drying time, then install the clamping shoes*.

(4) Schraubenmutter in die Klebeplatte einlegen und Spannschuhe* an die Klebeplatte montieren.

(4) Insert the nut into the glue-plate and mount the clamping shoes* on the plate.



Unbedingt darauf achten, dass die Schraube nicht zu fest angezogen wird, da die Klebeplatte sonst beschädigt werden kann !

Make absolutely sure that the screw is not tightened too much, because the glue-plate might be damaged !