

# Klebeträger für Plissees

für abgerundete oder schmale Glasleisten (z.B. bei Dreifachverglasung)

adhesive bracket for pleated blinds

for rounded or small window bars (e.g. at triple glazing)



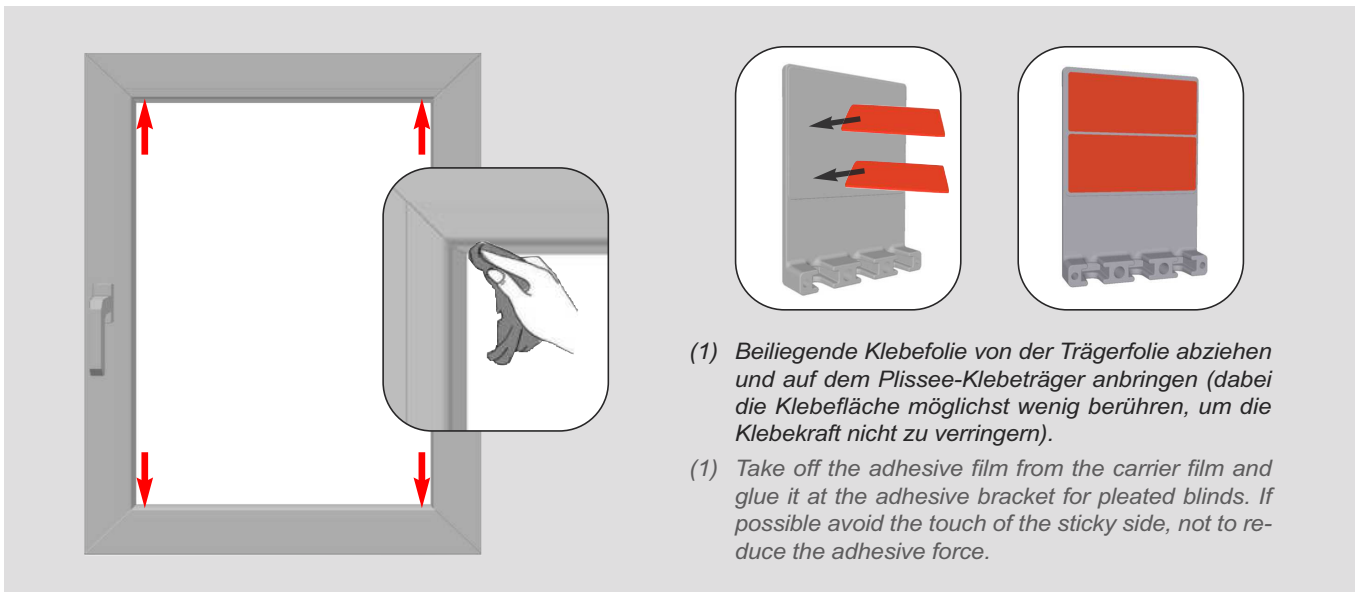
**Anleitung & wichtige Informationen – vor Gebrauch unbedingt lesen !**  
**Important information – please read before use !**

Plissee-Klebeträger halten auf Kunststofffensterrahmen (gewölbte, unebene, sowie raue Flächen verringern die Klebekraft). Bei der Verarbeitung der Klebeträger achten Sie bitte auf saubere und trockene Oberflächen welche frei von z.B. Fett-, Öl- oder Silikonfilmen, sowie Schmutzpartikeln sein müssen ! (Eine Reinigung mit Lösungsmitteln sollte bei normal verschmutzten Flächen vermieden werden. Mit Lösungsmitteln gereinigte Flächen müssen mindestens 2 Stunden nach der Reinigung ablüften !)

Adhesive brackets for pleated blinds are useable for plastic window frames (curved, uneven or rough surfaces are reducing the adhesive force). When using the brackets please make sure that the surfaces are dry and clean. They

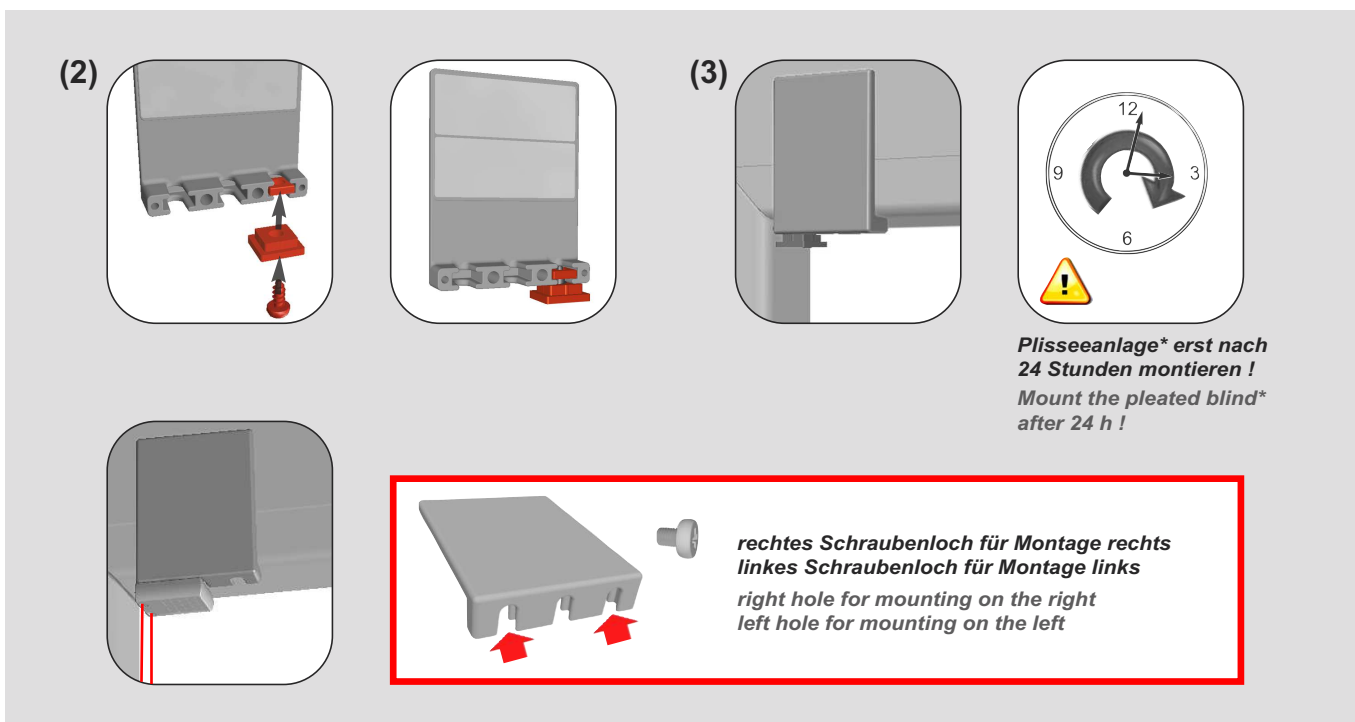
have to be free from f.e. grease, oil or silicone films, as well as dirt particles ! (A cleaning with solvents should be avoided by normal soiling. After using solvents the purified surfaces have to dry for at least 2 hours!)

have to be free from f.e. grease, oil or silicone films, as well as dirt particles ! (A cleaning with solvents should be avoided by normal soiling. After using solvents the purified surfaces have to dry for at least 2 hours!)



(1) Beiliegende Klebefolie von der Trägerfolie abziehen und auf dem Plissee-Klebeträger anbringen (dabei die Klebefläche möglichst wenig berühren, um die Klebekraft nicht zu verringern).

(1) Take off the adhesive film from the carrier film and glue it at the adhesive bracket for pleated blinds. If possible avoid the touch of the sticky side, not to reduce the adhesive force.



**Plisseeanlage\* erst nach 24 Stunden montieren !**  
**Mount the pleated blind\* after 24 h !**

**rechtes Schraubenloch für Montage rechts**  
**linkes Schraubenloch für Montage links**  
**right hole for mounting on the right**  
**left hole for mounting on the left**

(2) Schraubenmutter an entsprechender Position einlegen und das Spannschuh\*-Unterteil montieren (rechts und links beachten). **Bitte die Schraube nicht zu fest anziehen, da der Klebeträger sonst beschädigt werden kann !**

(2) Place the nut at the corresponding position. Then mount the lower part of the clamp shoe (note left and right). **Make sure that the screw is not tightened too much, because the bracket might be damaged !**

(3) Klebeträger am Fensterrahmen anbringen (rechts und links beachten). Mindestens 20 Sekunden fest andrücken. **24 Stunden Trockenzeit einhalten, erst danach die Plisseeanlage montieren.**

(3) Attach the adhesive bracket at the window frame (note left and right). Press on strong 20 seconds at least ! **Observe 24 hours drying time, then install the pleated blind system !**