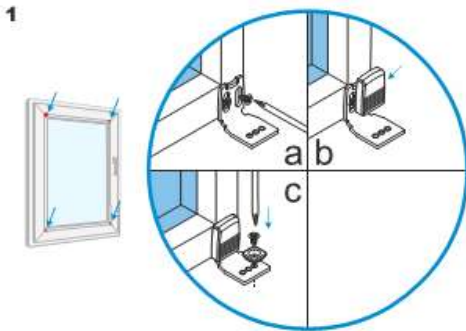


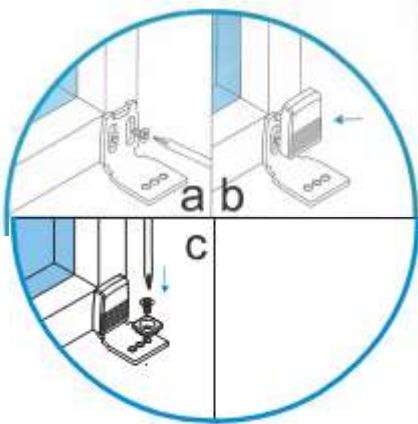
Modell V4 Aufmontage (ausserhalb der Glasleiste)

Zubehör:



- 4 Montagewinkel (a)**
- 4 Abdeckkappen (b)**
- 4 Spannfusshalterungen und**
- 4 Metrische Schrauben (c)**
- 8 Holzschrauben**

Montage:



Die Montagewinkel mit den Holzschrauben oberhalb und unterhalb der Scheibe auf dem Rahmen befestigen (beachten Sie dabei die Bestellbreite und Bestellhöhe)

Die Spannfusshalterungen mit den Metrischen Schrauben in den Winkeln anbringen
Die Abdeckkappen (b) anbringen



Die Plissees werden mit der Bestellten Breite und Höhe geliefert. Am Ende der Spannschnüre der Plissees befinden sich die Spannfüsse. An den unteren Spannfüssen werden etwa 10cm zusätzliche Schnur mitgeliefert. Durch öffnen des Knotens unterhalb der Spannfüsse können Sie die Spannung der Plissees etwas straffen oder lösen. Hängen (schieben) Sie das Plissee erst oben ein. Danach unten. Beim letzten Spannfuss müssen Sie etwas ziehen.