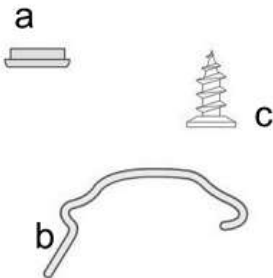


Modell V1 Montage in der Glasleiste

Zubehör:

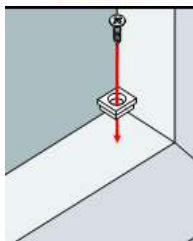


2 Spannfusshalterung (a)
2 Haltebügel (b)
4 Holzschrauben (c)

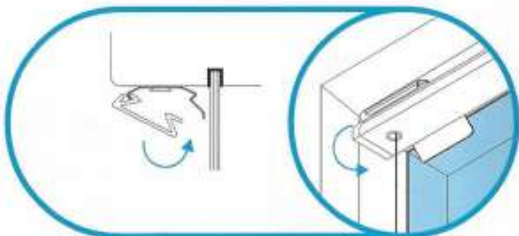
Montage:



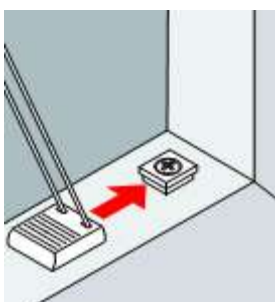
1. Haltebügel (b) unterhalb der oberen Rahmenleiste mit Holzschrauben (c) befestigen (etwa 5cm Abstand zur Seitenleiste). Der längere Teil des Bügels befindet sich dabei hinten zur Scheibe



2. Position der Spannfusshalterungen unten markieren (Loch etwa 7mm Abstand von der Seitenleiste abhängig davon, ob gerade oder schräge Leisten)



Das Plissee an den oberen Haltebügel eindrücken/Einrasten
Die Plissees werden mit der Bestellten Breite und Höhe geliefert. Am Ende der unteren Spannschnüre befinden sich die 2 Spannfüße.



Hängen Sie das Plissee erst oben ein (einrasten). Danach unten. Beim letzten Spannfuss müssen Sie etwas ziehen.